

Paysage

Point sur les actions 2011 et programme 2012

Journées Polen
Aix-en-Provence – novembre 2011

Raphaël Jannot



Thématiques Paysage

- **Réseau Paysage**
- **Politique 1% Paysage et Développement**
- **Paysage et lisibilité de la route**
- **Gestion des plantations**
- **Développement de méthodologies et d'outils dans le domaine du paysage**



Animation du RST dans le domaine du paysage

Réseau Paysage

Lieu de rencontre entre les correspondants paysage des DAC, Cete, DREAL, DDT, et autres ministères (agriculture)

Échanges d'expériences et de pratiques + Débats/Discussions

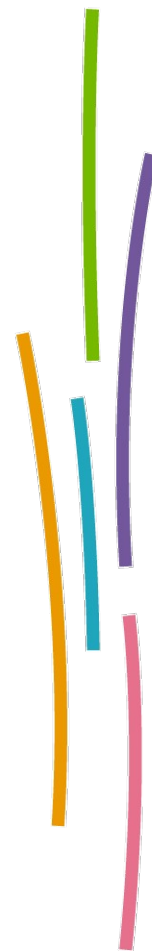
Copilotage Sétra/Certu

➤ en 2011 :

2 réunions réseau paysage : au Certu en janvier et au Sétra en septembre

➤ Orientations 2012 :

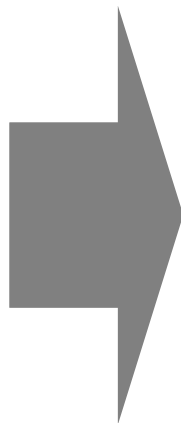
Poursuite des réunions du réseau



Suivi de la politique 1% Paysage et Développement

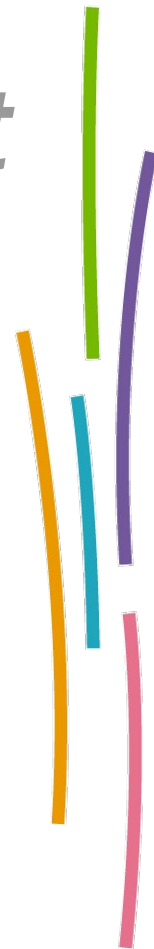
2011

- **Bilan de la mise en œuvre de la politique du 1% paysage et développement**
 - > Etude en cours
- **Participation au Comité national de gestion et de suivi du 1% paysage et développement**
 - 1 réunion en 2011 (avis sur dossiers présentés)



2012

- Finalisation de l'étude et publication sous forme de rapport d'études



Paysage et Lisibilité de la route

2011

- Balisage et lisibilité de la route et du paysage
Prise en compte de la sécurité routière et du paysage
> *Note de bilan et bibliographie*
- I2V : impact des informations visuelles sur le comportement des usagers en situation de conduite (OR Ifsttar 2010-2013) – Sétra participe au Comité de suivi
- Groupe de travail RACA (Sétra-Ifsttar)

2012

- Guide méthodologique (en lien avec démarche RACA)
- Poursuite des travaux en vue de produire un état des connaissances
- Poursuite du travail : état des lieux des connaissances actuelles sur le sujet en France

Gestion des plantations

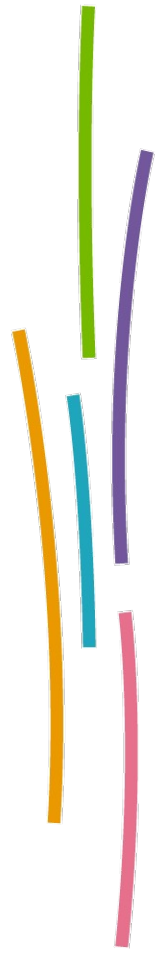
2011

- **Stockage du Carbone**
Valorisation des dépendances en matière de stockage de carbone
> Rapport d'étude pour fin 2011
- **Note d'information Végétation**
(en lien avec Milieux Naturels)
> Travail en cours
- **Note d'information Espèces invasives**
(en lien avec Milieux Naturels)
> Document en relecture avant publication



2012

- Valorisation de l'étude (note d'information)
Approfondissement du sujet
- Publication
- Publication



Développement de méthodologies et d'outils dans le domaine du paysage

2011

2012

- **Ecologie du paysage**
(en lien avec Milieux Naturels)
 - > *Publication d'une note d'information*

- **GT GEM espaces verts**
Groupe étude des marchés développement durable
 - > Publication *Ademe* d'un guide de l'achat public durable pour les produits, le matériel et les prestations d'entretien des espaces verts

- **SINP** : Système d'information sur la nature et les paysages
Groupe de travail sur les données paysages du système d'information sur la nature et les paysages.
Objectifs : Mise au point d'une base de données sur Nature et Paysage
Piloté par la DGALN

Autres actions :

Programmes de Recherche

ITTECOP

Infrastructures de Transports Terrestres, ECOsystèmes et Paysages.

Objectifs : Amélioration des connaissances scientifiques à la résolution de l'insertion des infrastructures de transport terrestre dans les paysages et les écosystèmes.

7 projets de recherche retenus

Sétra : membre du comité d'orientation

➤ en 2011 :

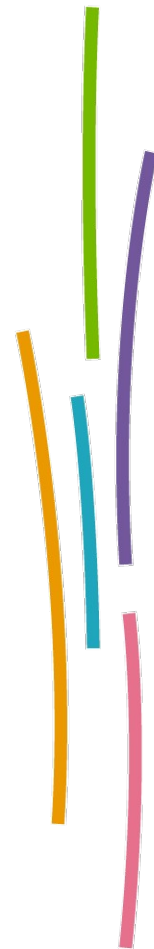
1 réunion du comité d'orientation (mai 2011)

1 atelier dans le cadre du carrefour à mi-parcours du Predit 4 (mai 2011)

Journée technique les 16 et 17 novembre à Cergy-Pontoise

➤ Orientations 2012 :

Nouvel appel à projets



Autres pistes pour 2012 ...

➤ **Gestion différenciée des dépendances**

- Formalisation de la problématique
- Analyse des niveaux de performances actuels pour adapter les guides de bonne pratique

➤ **Réflexion Indicateurs « Paysage »**



Merci de votre attention

Raphaël Jannot
Chargée d'études Paysage
SETRA/CSEP/DENV

raphael.jannot@developpement-durable.gouv.fr

01.46.11.32.38

