

« Création d'une Plateforme Régionale des Points Noirs Environnementaux Air et Bruit »

Xavier Olny – CETE de Lyon



*PCI Empreinte Sanitaire des Transports et Risques
Emergents*

RST Polen

7 et 8 Novembre 2011

Ressources, territoires, habitats et logement
Energies et climat Développement durable
Prévention des risques Infrastructures, transports et mer

Présent
pour
l'avenir

Points abordés

- Eléments de contexte: Points Noirs Environnementaux (PNE) PNSE2, PRSE2
- PRSE2 Rhône-Alpes et opportunité régionale
- La Plateforme Régionale PNE Air et Bruit
 - Motivations
 - Organisation
 - Points d'étape techniques et avancement
- Evolutions prévues
- Valorisation et perspectives

Eléments de contexte

- Novembre 2008: NKM, lancement d'un projet de carte des PNE sur une ville (air, bruit, électromagnétisme,...)
- **PNSE 2**: Fiche 10 « lutte contre les Points Noirs Environnementaux (PNE) »
 - Dégradation environnement n'est **pas homogène**
 - PNE: « ...zones où se concentre une surexposition à des facteurs environnementaux. »
 - **Identifier** d'ici 2013 et **gérer** les zones surexposées (action 32)
 - Développer des **outils** et la **recherche** sur les **synergies** entre substances chimiques et agents physiques
- **Déclinaisons régionales PRSE 2**

PRSE 2 Rhône-Alpes (2011-2014)

- Démarrage fin 2010, approbation courant automne 2011
 - 3 ateliers (air intérieur, eau, air extérieur)
 - 73 mesures proposées
- **Mesure 11 : Consolider la connaissance disponible en terme de bruit et de qualité de l'air afin d'identifier les populations les plus exposées**
 - **Coordinateurs:** ACOUCITE/ Atmo-RA
 - **Acteurs:** Atmo-RhôneAlpes, Acoucité, CETE de Lyon, DREAL, DDTs, gestionnaires de voiries routières et ferroviaires, IGN, aéroports, DGAC Centre Est, industriels, collectivités locales,

Une opportunité régionale

ATMO Rhône-Alpes

Observatoire régional agréé air

- Métrologie
- Bancarisation et mise à disposition des données réglementaires
- Cadastres d'émissions
- Modélisation (prévision, prospective)
- Gestion outils d'aide à la décision pour politiques publiques

Information des populations dont dispositifs préfectoraux

Régionalisation au 01/01/2012

Structure quadripartite (Etat, Collectivités, Représentants activités économiques, Associations diverses)

Association non fiscalisée
62 etp / 7 M€ annuels

Les AASQA
de Rhône-Alpes



acoucité

Création d'Acoucité en 1996

- Objectifs :
 - Gestion observatoire GL
 - recherches répondant aux besoins des collectivités
- Des partenaires :
 - Services techniques, Ministères, Europe, Collectivités, Centres de recherches, universités, Grandes écoles
 - Un pôle de compétences associatif

Une expérience des cartographies du bruit depuis plus de 10 ans

Gestion et Accompagnement des observatoires des agglomérations

Membre instances locales, nationales, internationales (PRSE, SCOT, GDR, ISO...)

Association non fiscalisée
8 etp, 0,5M€ annuels



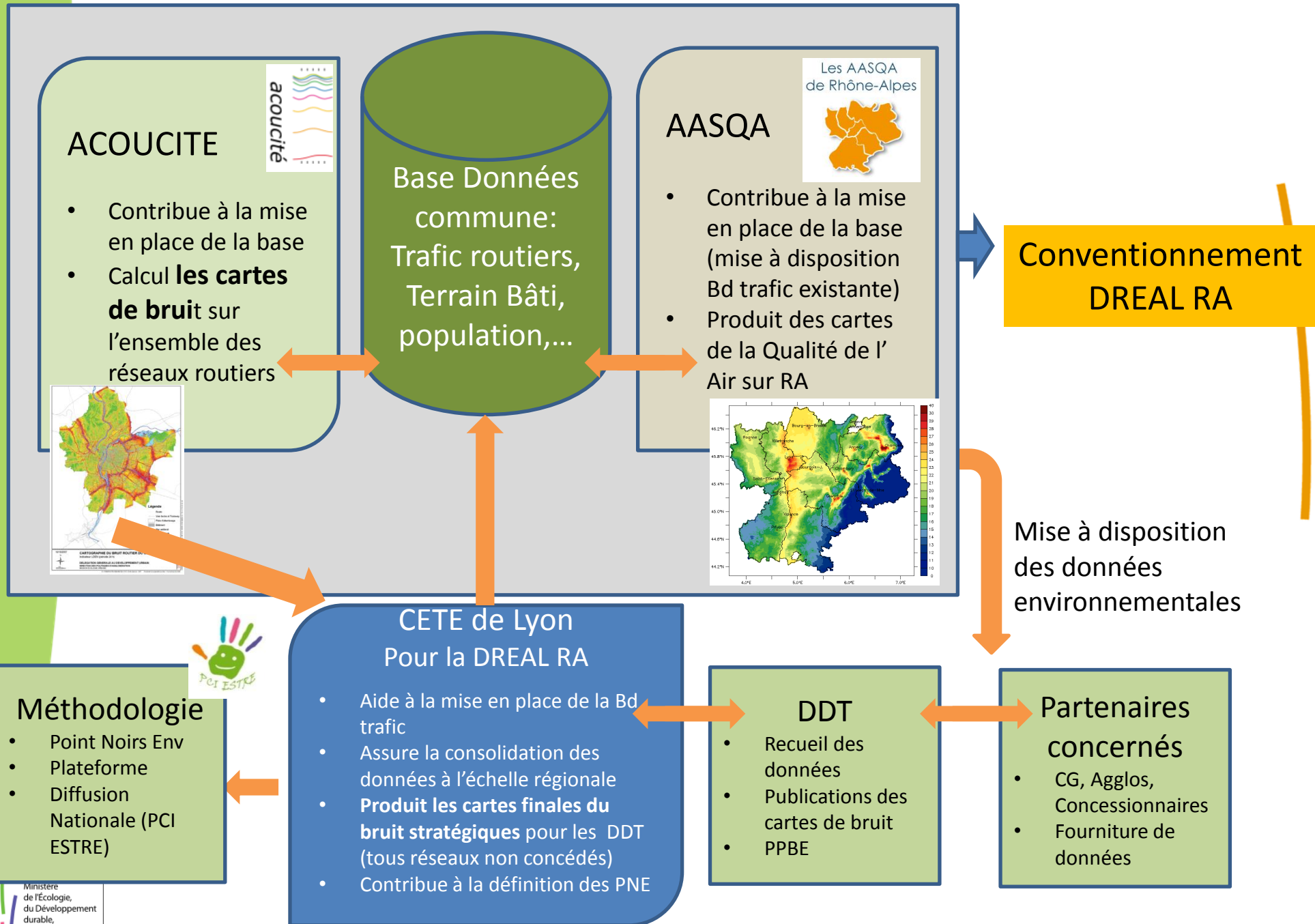
Motivations (PRSE2)

- Disposer d'une **base de données** à l'échelle régionale orientée vers la production d'information environnementale
 - Pour la production de cartes de l'air et du bruit
 - Pour assurer la **cohérence** et garantir la **pérennité**
 - **Mise à jour** périodique facilitée
- Disposer d'un outil **d'identification des PNE « Air et Bruit »**
 - Indicateurs de multi-exposition (ex: différentes sources de bruit)
 - Indicateurs de co-exposition (superposition des contraintes liées aux différentes pollutions)
 - Pour l'étude, à terme, des synergies entre polluants
- Répondre à une **attente sociétale NON- « monodisciplinaire »**

Motivations générales

- **Approches** techniques et **données entrantes** présentant de fortes similitudes entre les thématiques air et bruit
 - *Ex: caractéristiques du trafic routier, débit, vitesse, %PL, topographie, bâti, décompte des populations exposées*
- Des difficultés à disposer de **données exhaustives et cohérentes** à l'échelle d'une région
 - Multiplicité des gestionnaires
 - Pratiques départementales ou agglomérations hétérogènes
- « **Urgence** » Directive Européenne Bruit 2012
 - Multiplication des km de voies à cartographier, et révision cartes 2007: revoir le dispositif
 - Améliorer la qualité de la production (mise en cohérence)
 - Respect des délais de production des cartes (risque avéré de contentieux européen)

Organisation Générale de la plateforme



Points d'étape techniques

- **Définition et harmonisation** de la Base de données des sources
- **Projection** dans un **référentiel géographique unique** (sources, topographie, bâti, population)
 - Compatible avec les logiciels de modélisation (air et bruit)
 - Contrainte de mise à jour
 - Vérification des continuités aux limites de gestionnaires/départements/agglos
 - Anticipation pour la compatibilité avec d'autres bases (ex: classement sonore des voies)
- **Production de cartographies** à grande échelle (sur les 8 dept.)
- **Croisement des cartes air et bruit** et proposition d'indicateurs de co-exposition

Exemple: Drôme

Brins CETE Drôme(> 5000)
(Cohérence aux frontières)

Brins ATMO Drôme(> 5000)

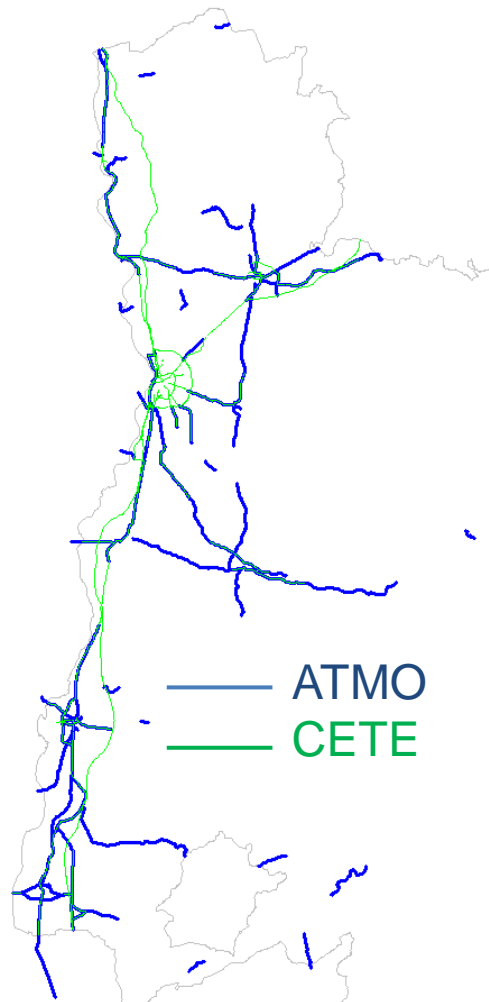
1 Sélection manuelle des brins communs CETE / ATMO (par suppression des brins nettement distincts)

Table de brins
Communs ATMO

2. Création d'une table de correspondance id_

table de brins
CETE seuls

Table de brins
ATMO seuls



- Mise en commun des données ATMO/CETE
- Création d'une table unique
- Vérification aux limites départementales (Rhône, Ardèche, Isère)

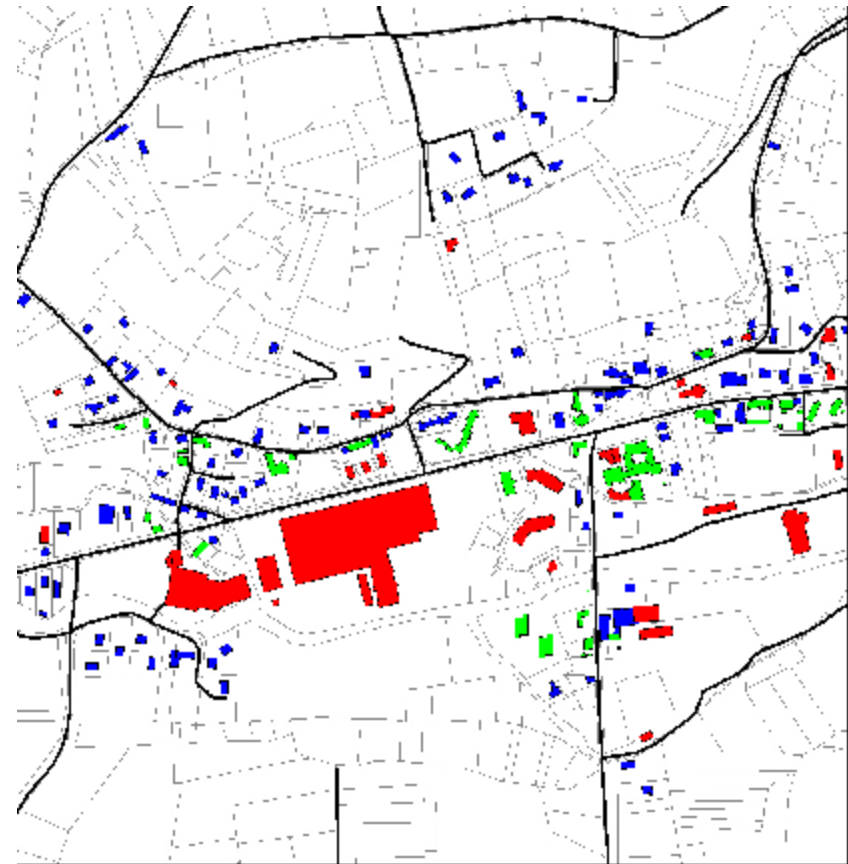
Nouvelle méthodologie d'affectation du bâti et des populations

Retour d'expérience CBS 2007:
grosse incertitude sur l'affectation des populations dans les bâtiments et donc sur l'indicateur d'exposition

Nouvelle méthode:

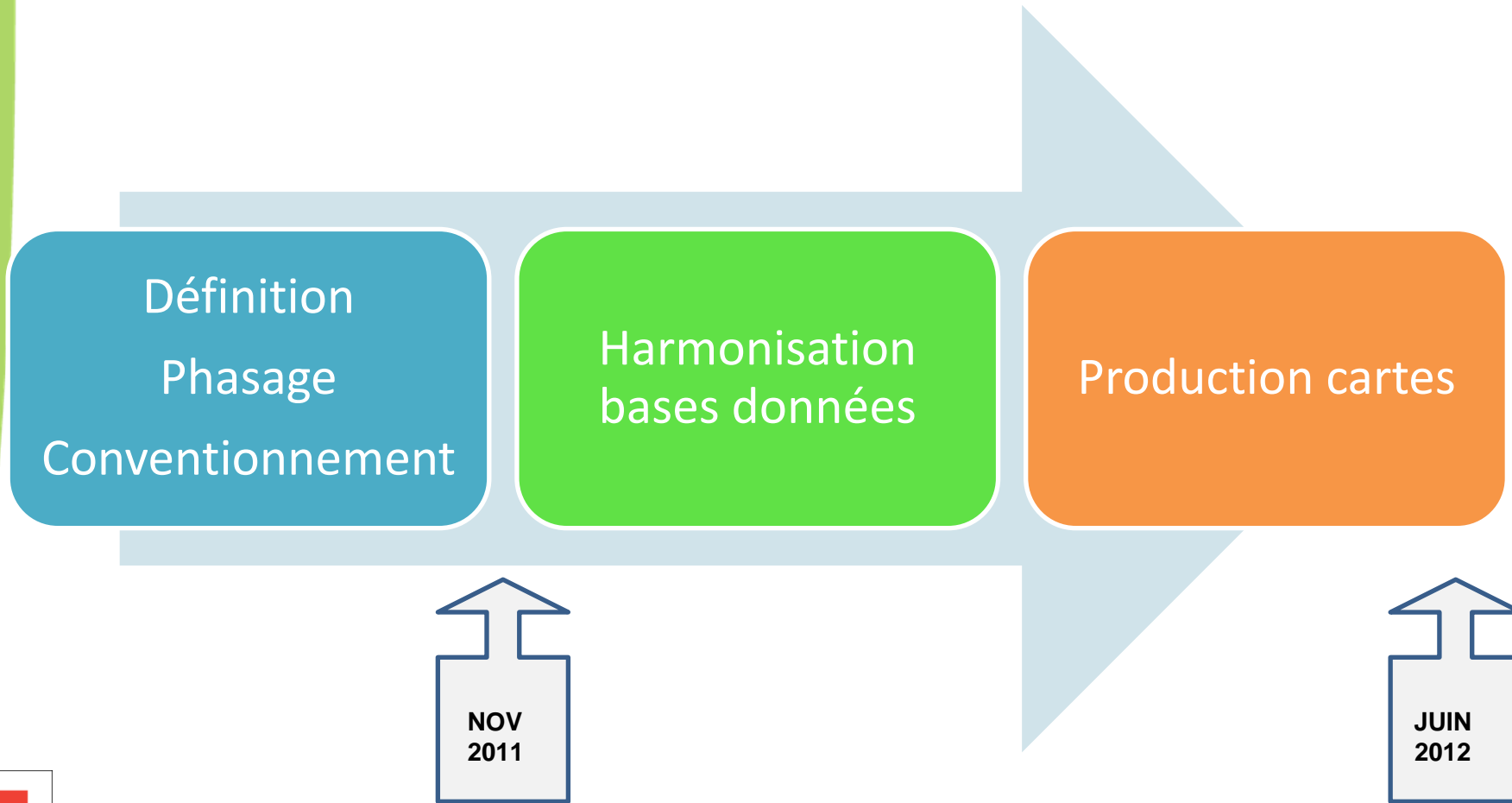
➤ **Utilisation**
BD PARCELLAIRE+MAJIC2
(DGI)+BDTOPO

- Meilleur découpage spatial (/BD TOPO)
- Meilleure identification des bâtiments
- Affectation sur la base d'un ratio propre à chaque commune



	Parcelle
	APPARTEMENT
	MAISON
	AUTRE

Planning



Evolutions de la Plateforme

- Priorité 1 (court terme, 2012)
 - Cartes **routières** (CBS 2012)
- Priorité 2 (moyen terme, 2013)
 - Intégration des cartes bruit du réseau **ferroviaire**
 - Intégration des cartes bruit **trafic aérien**
 - Cartographie des **Points Noirs Environnementaux**
- Priorité 3 (long terme, 2014)
 - Intégration d'autres sources (industrielles,...)
 - Extension à d'autres thématiques
 - Couplage avec d'autres plateformes/observatoires (INERIS?)



Amélioration continue de la
qualité des données

Valorisation et perspectives

- Capitalisation de l'expérimentation
 - Méthodologique (BD, définition PNE,...)
- Implication et accompagnement des différents acteurs/utilisateurs/public
- Possibilité/Intérêt d'une généralisation à l'échelle nationale?

